

**Procedimiento Operativo
para DESCARGAR CLASES en tiempo real
utilizando un acceso terrestre de banda ancha**

Introducción

Este **Procedimiento Operativo** fue desarrollado por el área técnica de AG con dos (2) objetivos principales a saber:

1. Agilizar y simplificar la administración del actual **SISTEMA de DESCARGA de CLASES HOGAREÑAS en DIFERIDO** que provoca fuertes demoras en muchas sedes remotas del país por la deficiente calidad del servicio Internet local recibido por estas.
2. Incorporar en la **DESCARGA** y posterior **GRABACIÓN y/o REPRODUCCIÓN** el sistema de seguridad a través de **USUARIO y PASSWORD + FIRMA DIGITAL**.
 - Dejamos expresamente aclarado que el actual **SISTEMA de DESCARGA de CLASES en DIFERIDO** sigue vigente y operativo para aquellos alumnos que contraten este servicio opcional desde sus hogares.

Para acceder a cualquiera de los métodos de **DESCARGA de CLASES HOGAREÑAS** (en tiempo real o diferido), es obligatorio que cada sede remota tenga contratado legalmente el programa **WM Recorder**.

Si no lo tuviere contratado debe hacerlo previamente a través de:
<http://www.wmrecorder.com/>

- Su costo de referencia de **u\$s 49.75** por única vez.

Si alguna sede remota utilizara dicho software sin haberlo contratado previamente, al margen de **cometer un ilícito, no recibirá apoyo técnico** ni del Proveedor internacional ni del área técnica de Aldea Global S.A.

Al utilizar este programa y siguiendo el **Procedimiento Operativo** que se explicitará a continuación, cada sede remota podrá **DESCARGAR cada CLASE RECIBIDA en su propia computadora en SIMULTÁNEO con su RECEPCIÓN** (tiempo real).

Una vez **DESCARGADA** la clase recibida en el **DISCO RÍGIDO** de su computadora, podrá grabarla en **CD o DVD** si tiene la grabadora correspondiente y/o en **PEN DRIVER** si dicho equipo tiene una salida USB.

Toda clase así grabada tendrá incorporado los controles de **USUARIO y PASSWORD + FIRMA DIGITAL**.

Cada hora de CLASE DESCARGADA ocupará en el DISCO RÍGIDO de su computadora, aproximadamente **DOSCIENTOS CINCUENTA MEGABYTES** (250 MB).

Estos elementos de control (**USUARIO y PASSWORD + FIRMA DIGITAL**) deberán ser utilizados cada vez que se pretenda reproducir cada clase almacenada y/o posteriormente grabada en cualquier soporte (CD, DVD o PEN DRIVER).

Procedimiento Operativo para acceder a la DESCARGA de CLASES en tiempo real por acceso terrestre (Internet de banda ancha)

Paso 01:

Ingresa al SITIO <http://www.aldeaglobal.tv> o <http://www.aldeaglobal.net.ar> y le aparecerá la tradicional ventana AG.

Paso 02:

Le aparecerá entonces la ventana en la que deberá **Hacer CLICK** en el acceso identificado como **INGRESO COORDINADOR**.

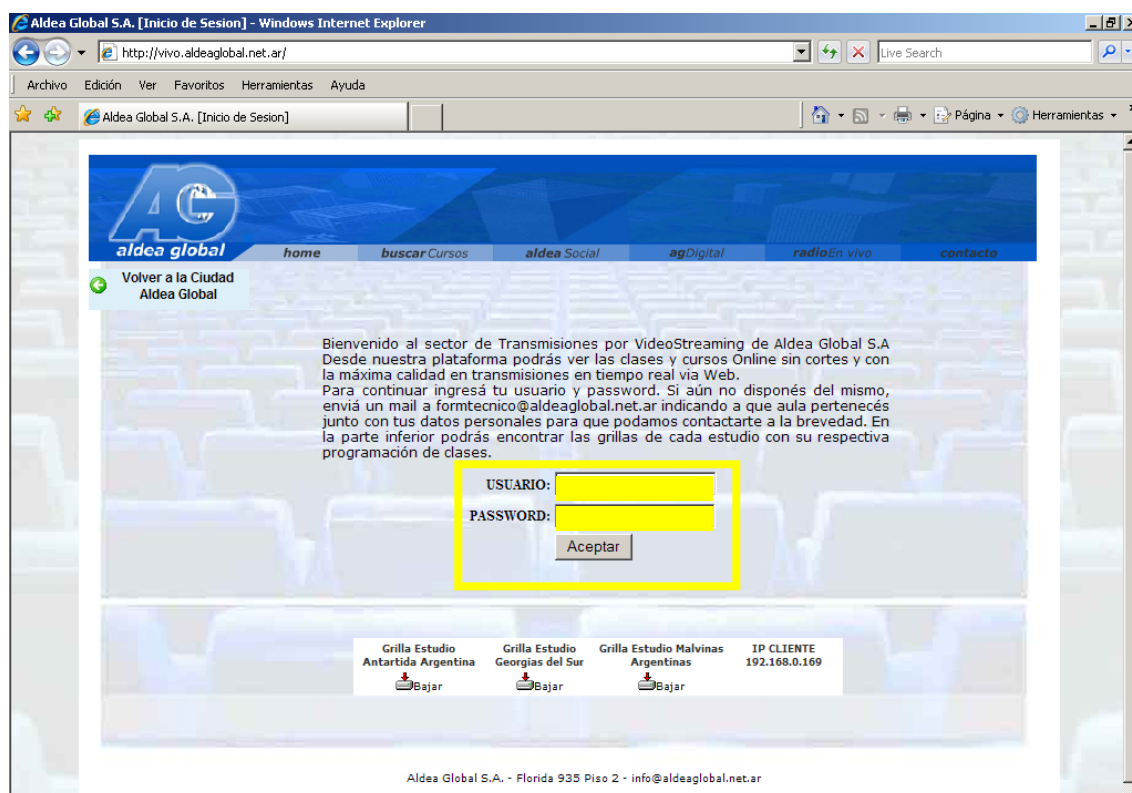
Paso 03:

Le aparecerá entonces la ventana en la que deberá **Hacer CLICK** en el botón **CLASES EN VIVO**.

Paso 04:

Le aparecerá entonces la ventana en la que deberá **ingresar el USUARIO y PASSWORD** asignado por Aldea Global S.A.

HAGA CLIC en el botón ACEPTAR.



Paso 04.1:

Si el **USUARIO y PASSWORD ingresado no es el correcto**, el sistema mantiene la ventana abierta precedentemente.

Reingrese una vez más y con detenimiento su **USUARIO y PASSWORD** oficial.

Nota: Si el sistema le rechaza sistemáticamente el **USUARIO y PASSWORD** ingresado, comuníquese con nuestra área técnica al teléfono 011 5273 6500 (de lunes a viernes de 10 a 19 hs) o al email formtecnico@aldeaglobal.net.ar en cualquier momento de cualquier día.

Paso 04.2:

Cuando su **USUARIO y PASSWORD sea el correcto abra el programa WM Recorder:**

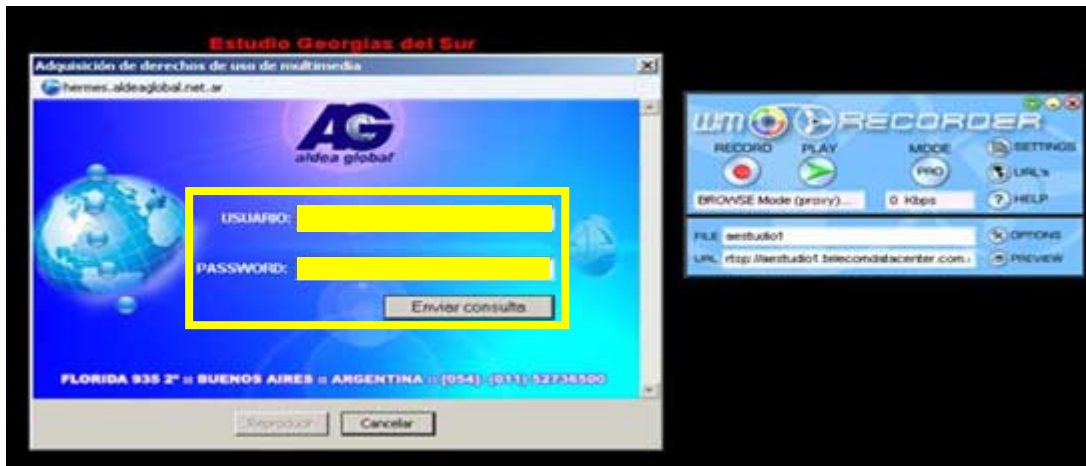
- Usted comprobará que este programa esta abierto cuando le aparezca la ventana del mismo al lado de la bienvenida a los Estudios de Aldea Global S.A. (color celeste WM RECORDER).

Si el **USUARIO y PASSWORD es el correcto** le aparecerá la siguiente ventana en la que deberá hacer **CLICK** en el icono del **ESTUDIO** que ha seleccionado para recibir nuestra señal (Antártida Argentina o Georgias del Sur o Malvinas Argentinas).



Paso 05:

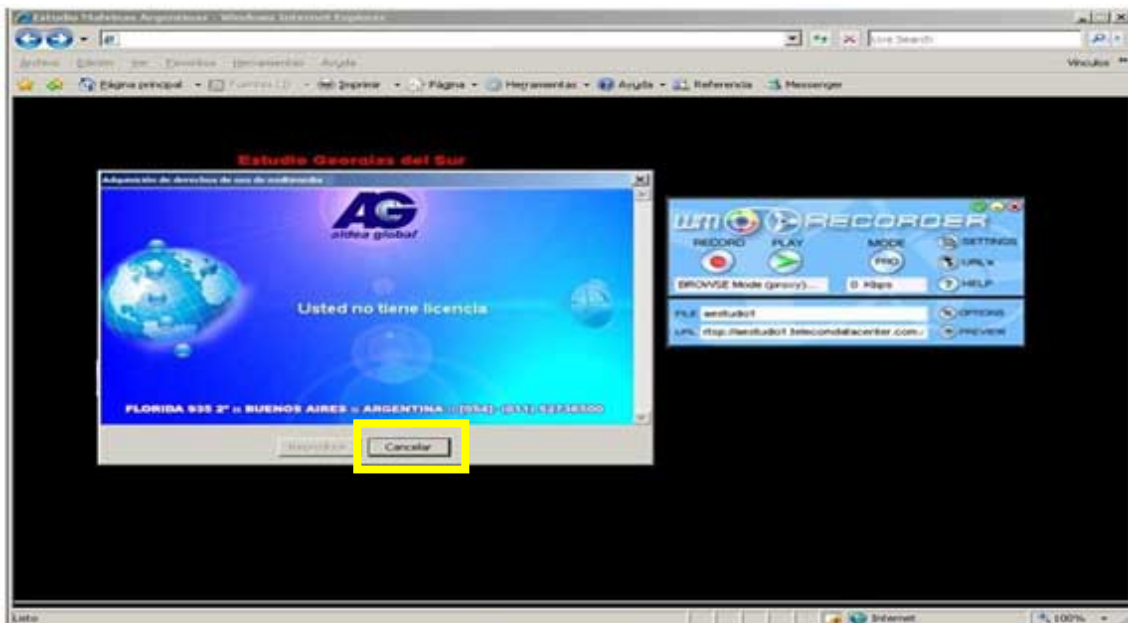
Le aparecerá entonces la siguiente ventana en la que, para incorporar la FIRMA DIGITAL a la transmisión seleccionada deberá **ingresar nuevamente el USUARIO y PASSWORD** asignado por Aldea Global S.A.



HAGA CLICK en el botón ENVIAR CONSULTA para validar el acceso al sistema de FIRMA DIGITAL.

Paso 05.1:

Si el USUARIO y PASSWORD ingresado no es el correcto, el sistema le indicará a través de la siguiente ventana que usted no tiene licencia para acceder a la visualización y grabación de la clase seleccionada.



Para poder reingresar su **USUARIO** y **PASSWORD** **HAGA CLICK en el botón CANCELAR**.

Le aparecerá entonces la siguiente pantalla:



HAGA CLICK en el botón PLAY que figura encima de la leyenda PANTALLA COMPLETA.

En este caso le vuelve a aparecer la siguiente pantalla para que usted REINGRESE su USUARIO y PASSWORD correctamente.

Nota: Si el sistema le rechaza sistemáticamente el **USUARIO y PASSWORD** ingresado, comuníquese con nuestra área técnica al teléfono 011 5273 6500 (de lunes a viernes de 10 a 19 hs) o al email formtecnico@aldeaglobal.net.ar en cualquier momento de cualquier día.



Paso 05.2:

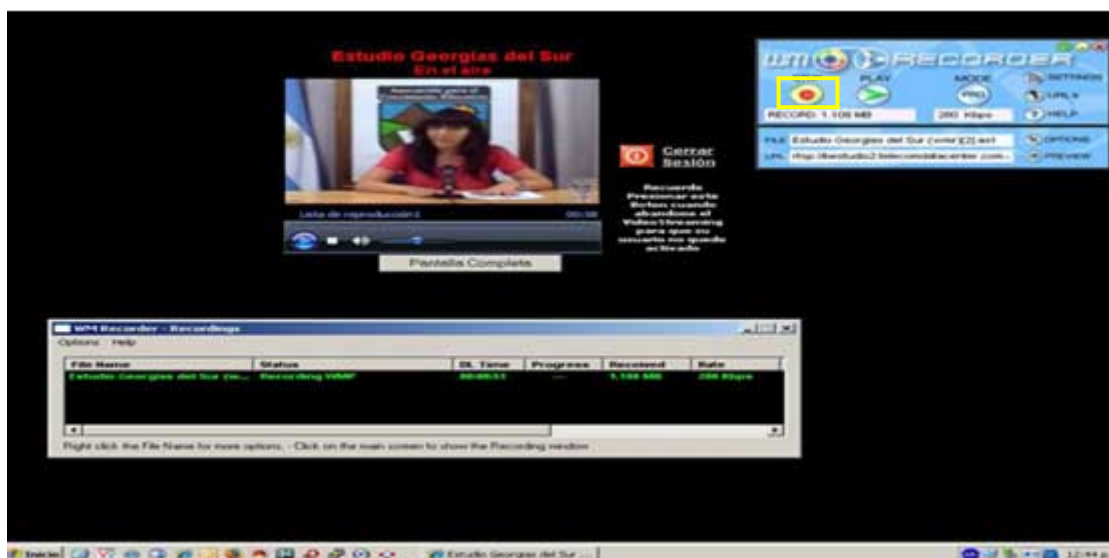
Si el **USUARIO y PASSWORD** ingresado es el correcto, el sistema tardará unos instantes y le confirmará a través de la siguiente ventana que usted ha recibido una licencia legal para utilizar el programa **WM Recorder**.



Paso 06:

HAGA CLICK en el botón REPRODUCIR ubicado en lado izquierdo del zócalo de la ventana y comenzará a recibir la transmisión seleccionada.

Para **DESCARGAR LA CLASE SELECCIONADA EN TIEMPO REAL HAGA CLICK** en el botón rojo identificado como **RECORD** ubicado en la ventana del programa **WM RECORDER** (derecha).



Paso 07: Cuando usted comience a recibir y descargar en tiempo real la clase seleccionada, le aparecerá (ejemplo) el siguiente conjunto de ventanas a saber:

1. La imagen de la clase seleccionada (arriba a la izquierda).
2. El panel de control del programa **WM Recorder** (arriba a la derecha).
3. El cuadro del programa **WM Recorder** que marca el progreso de la grabación en tiempo real de la clase seleccionada (abajo).

Si usted desea ver la clase seleccionada A PANTALLA COMPLETA haga CLICK en el botón correspondiente y desaparecerá de su vista el resto de las ventanas del **WM Recorder**.

Si usted desea volver a ver el control de las ventanas del **WM Recorder**, sólo tiene que hacer **CLICK sobre el video recibido**.

¡IMPORTANTE!

Cada vez que termine de visualizar y grabar la clase seleccionada y con el objeto de garantizar la seguridad del acceso y optimizar el uso de espacio de grabación en su DISCO RÍGIDO **debe proceder del siguiente modo:**

1. Si está visualizando la clase a **PANTALLA COMPLETA** haga **CLICK** sobre la imagen recibida para que vuelvan a aparecer las ventanas del **WM Recorder**.
2. **Haga CLICK** sobre el botón rojo identificado como **STOP**.
3. **Haga CLICK** sobre el botón también rojo identificado como **CERRAR SESIÓN**.

De este modo ha finalizado el PROCEDIMIENTO OPERATIVO completo de DESCARGA y GRABACIÓN en tiempo real de una CLASE a través de un acceso terrestre de banda ancha.